



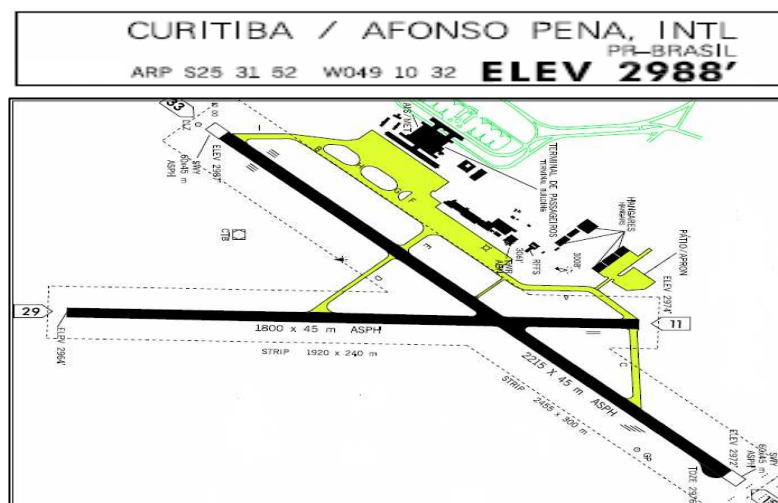
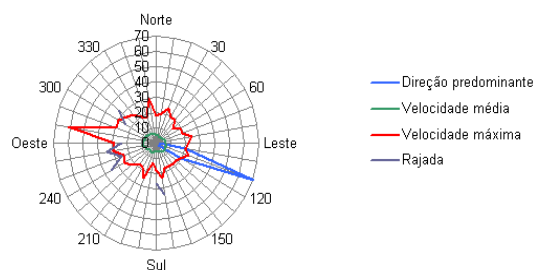
DEPARTAMENTO DE CONTROLE DO ESPAÇO AÉREO
 INSTITUTO DE CONTROLE DO ESPAÇO AÉREO
 SUBDIRETORIA DE PESQUISA
 SUBDIVISÃO DE CLIMATOLOGIA E ARQUIVO METEOROLÓGICO



CLIMATOLOGIA AERONÁUTICA – 2003 A 2012 AEROPORTO DE CURITIBA

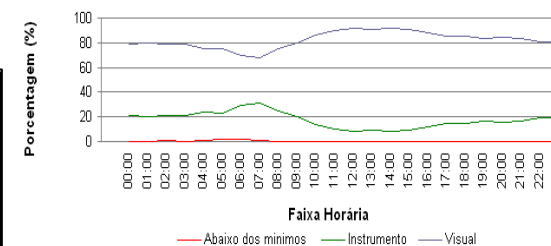
JANEIRO

Direção e velocidade do vento por radial

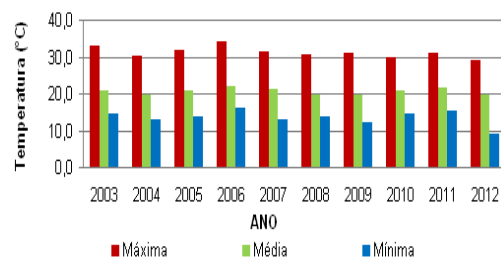


FONTE: ROTAER

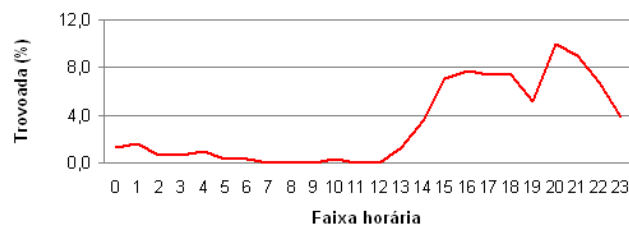
Operacionalidade em porcentagem
 (Teto 100 ft e visibilidade 400 m)



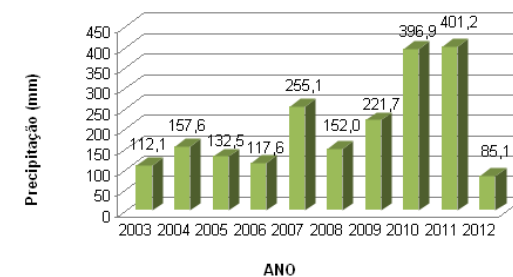
Temperatura em graus Celsius



Trovoada em porcentagem



Precipitação total anual em milímetros



FONTE: Bando de dados climatológicos do ICEA - BDC



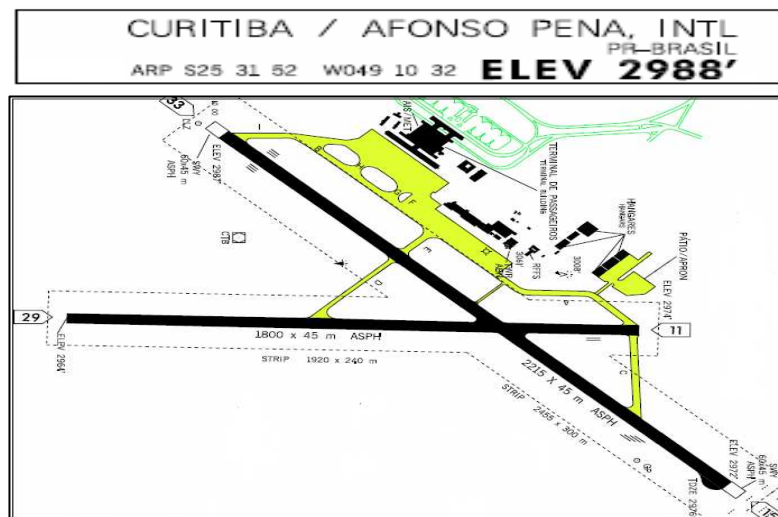
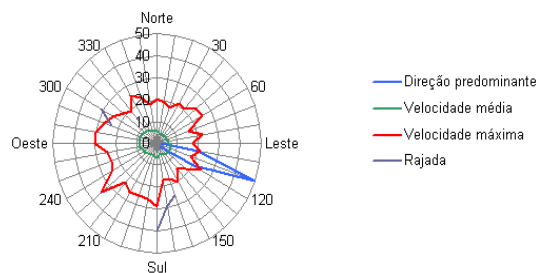
DEPARTAMENTO DE CONTROLE DO ESPAÇO AÉREO
 INSTITUTO DE CONTROLE DO ESPAÇO AÉREO
 SUBDIRETORIA DE PESQUISA
 SUBDIVISÃO DE CLIMATOLOGIA E ARQUIVO METEOROLÓGICO



CLIMATOLOGIA AERONÁUTICA – 2003 A 2012 AEROPORTO DE CURITIBA

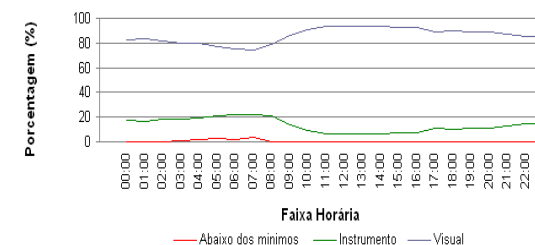
FEVEREIRO

Direção e velocidade do vento por radial

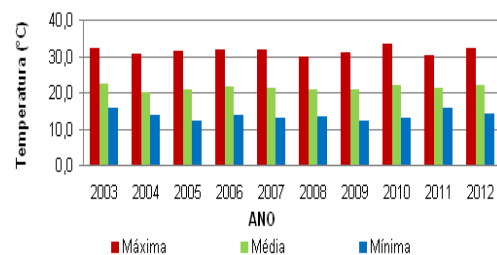


FUNTE: ROTAER

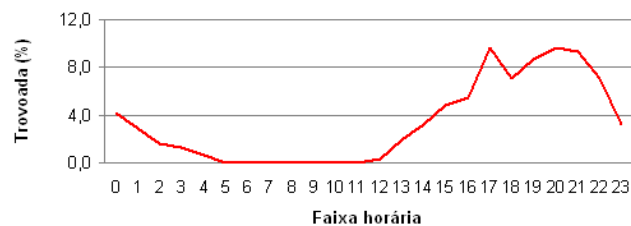
Operacionalidade em porcentagem
 (Teto 100 ft e visibilidade 400 m)



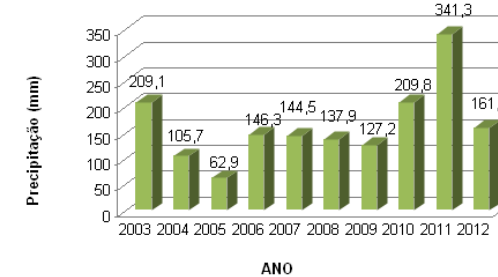
Temperatura em graus Celsius



Trovoada em porcentagem



Precipitação total anual em milímetros



FUNTE: Bando de dados climatológicos do ICEA - BDC



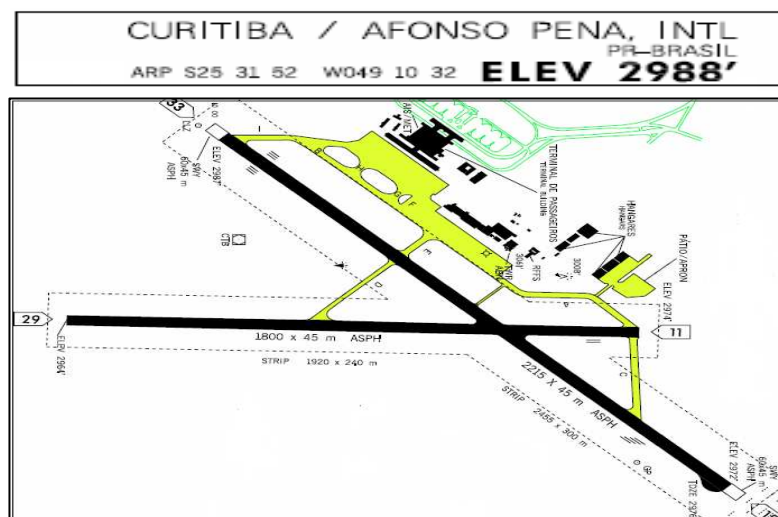
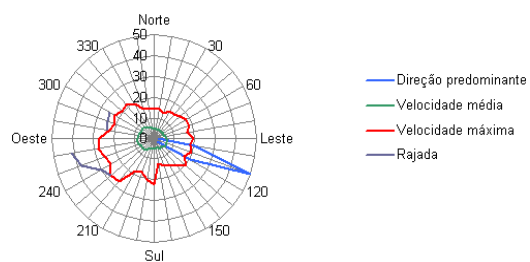
DEPARTAMENTO DE CONTROLE DO ESPAÇO AÉREO
 INSTITUTO DE CONTROLE DO ESPAÇO AÉREO
 SUBDIRETORIA DE PESQUISA
 SUBDIVISÃO DE CLIMATOLOGIA E ARQUIVO METEOROLÓGICO



CLIMATOLOGIA AERONÁUTICA – 2003 A 2012 AEROPORTO DE CURITIBA

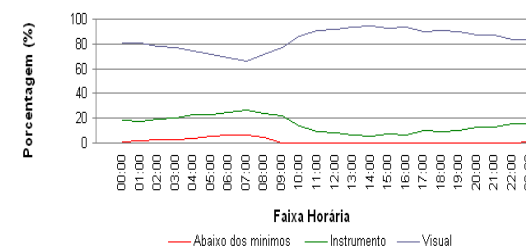
MARÇO

Direção e velocidade do vento por radial

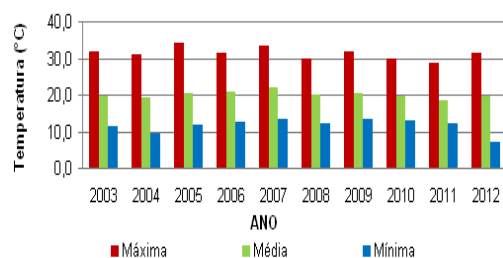


FONTE: ROTAER

Operacionalidade em porcentagem
 (Teto 100 ft e visibilidade 400 m)



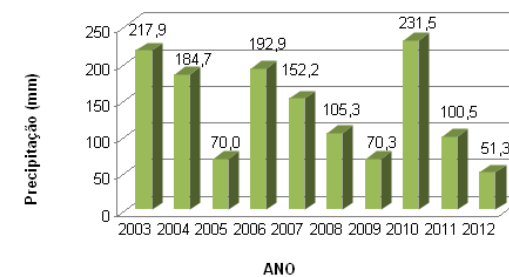
Temperatura em graus Celsius



Trovoada em porcentagem



Precipitação total anual em milímetros



FONTE: Bando de dados climatológicos do ICEA - BDC



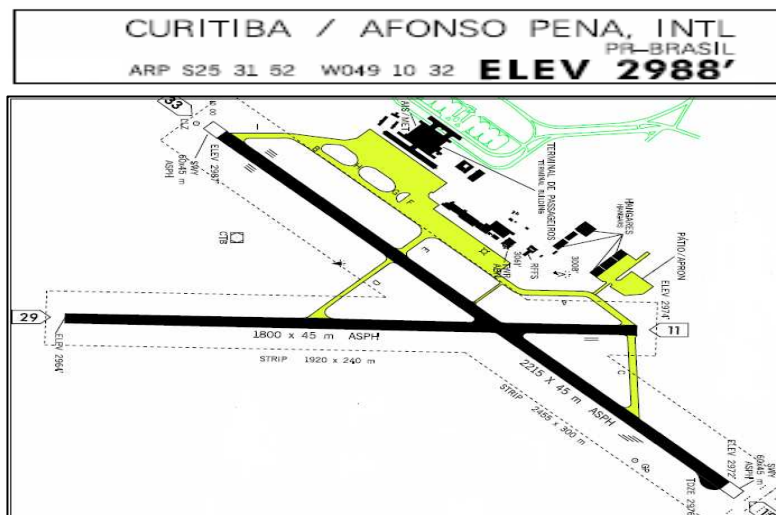
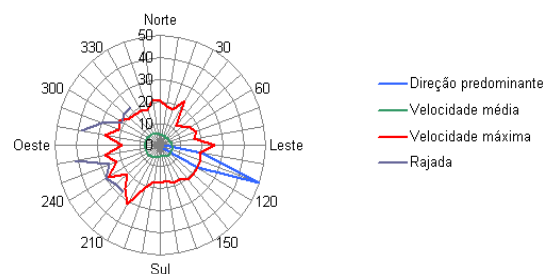
DEPARTAMENTO DE CONTROLE DO ESPAÇO AÉREO
 INSTITUTO DE CONTROLE DO ESPAÇO AÉREO
 SUBDIRETORIA DE PESQUISA
 SUBDIVISÃO DE CLIMATOLOGIA E ARQUIVO METEOROLÓGICO



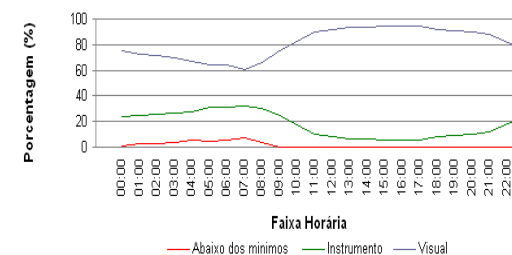
CLIMATOLOGIA AERONÁUTICA – 2003 A 2012 AEROPORTO DE CURITIBA

ABRIL

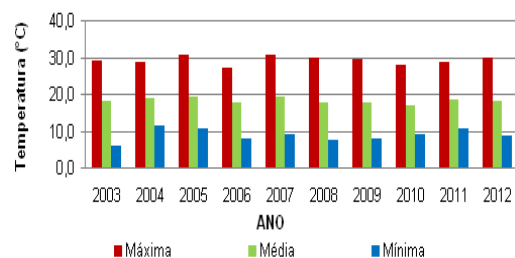
Direção e velocidade do vento por radial



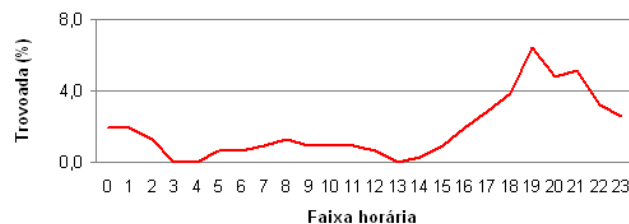
Operacionalidade em porcentagem
 (Teto 100 ft e visibilidade 400 m)



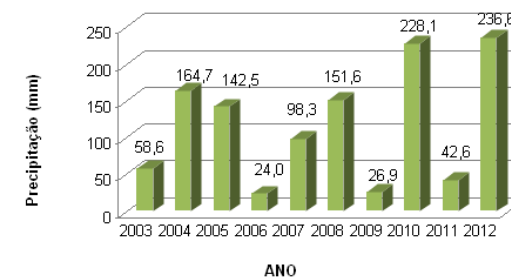
Temperatura em graus Celsius



Trovoada em porcentagem



Precipitação total anual em milímetros



FONTE: Bando de dados climatológicos do ICEA - BDC



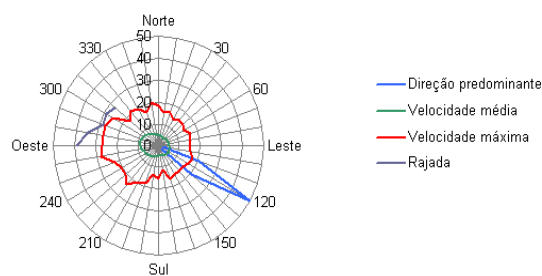
DEPARTAMENTO DE CONTROLE DO ESPAÇO AÉREO
 INSTITUTO DE CONTROLE DO ESPAÇO AÉREO
 SUBDIRETORIA DE PESQUISA
 SUBDIVISÃO DE CLIMATOLOGIA E ARQUIVO METEOROLÓGICO



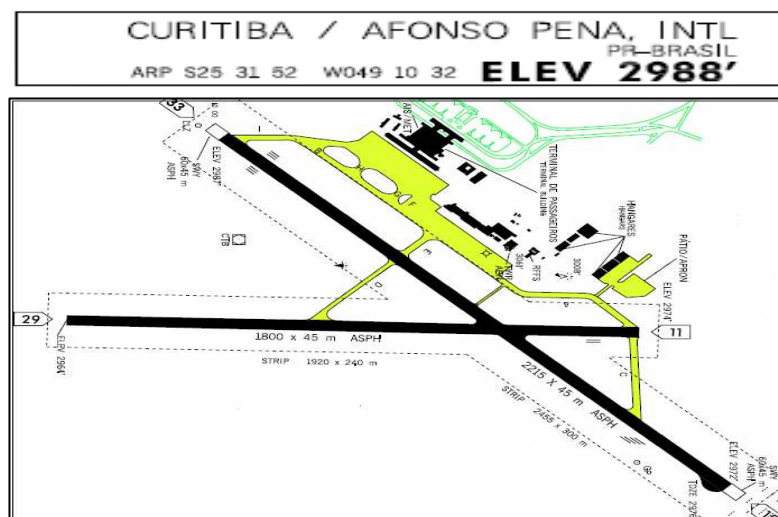
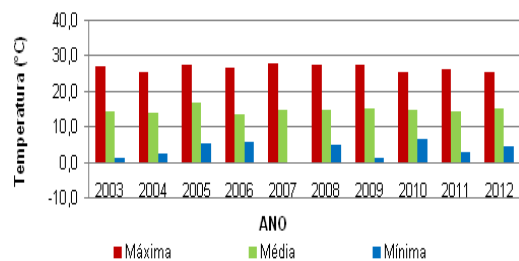
CLIMATOLOGIA AERONÁUTICA – 2003 A 2012 AEROPORTO DE CURITIBA

MAIO

Direção e velocidade do vento por radial

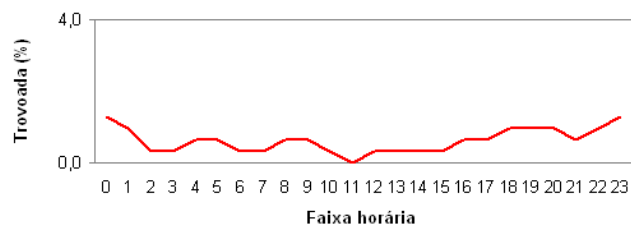


Temperatura em graus Celsius

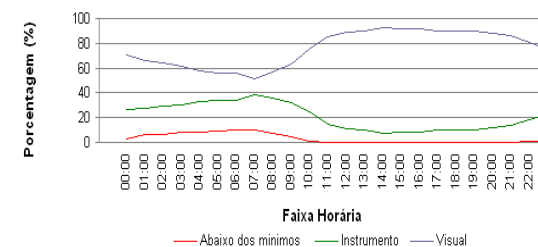


FORNTE: ROTAER

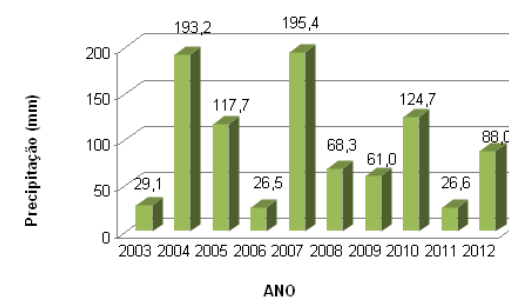
Trovoada em porcentagem



Operacionalidade em porcentagem
 (Teto 100 ft e visibilidade 400 m)



Precipitação total anual em milímetros



FORNTE: Bando de dados climatológicos do ICEA - BDC



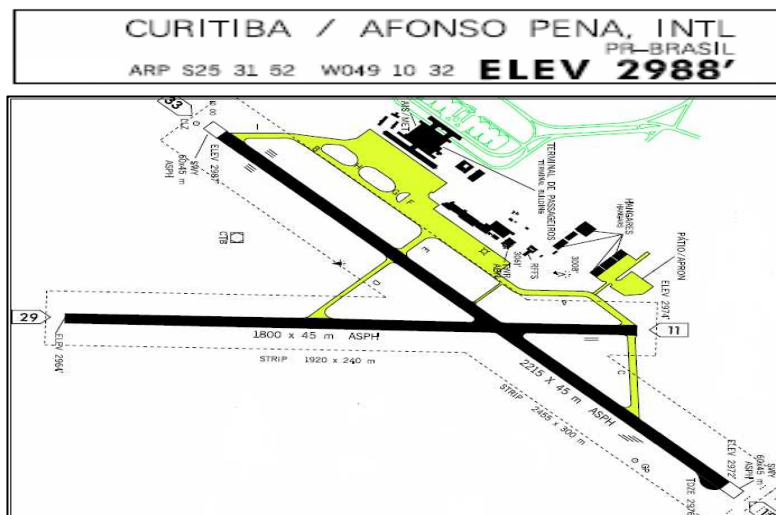
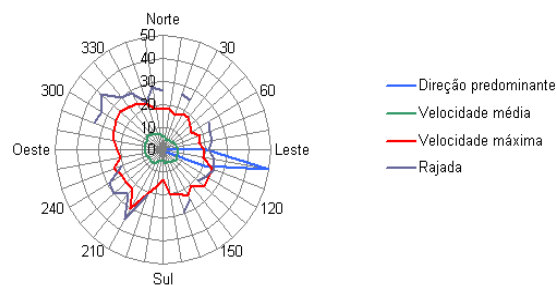
DEPARTAMENTO DE CONTROLE DO ESPAÇO AÉREO
 INSTITUTO DE CONTROLE DO ESPAÇO AÉREO
 SUBDIRETORIA DE PESQUISA
 SUBDIVISÃO DE CLIMATOLOGIA E ARQUIVO METEOROLÓGICO



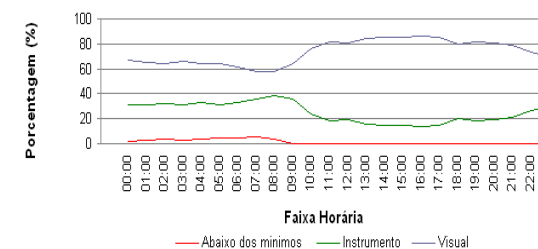
CLIMATOLOGIA AERONÁUTICA – 2003 A 2012 AEROPORTO DE CURITIBA

SETEMBRO

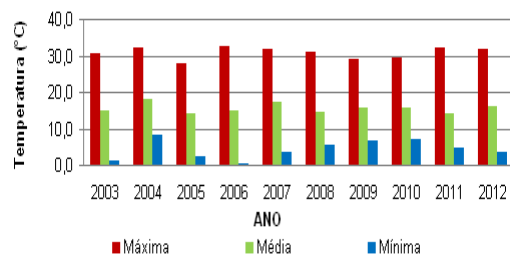
Direção e velocidade do vento por radial



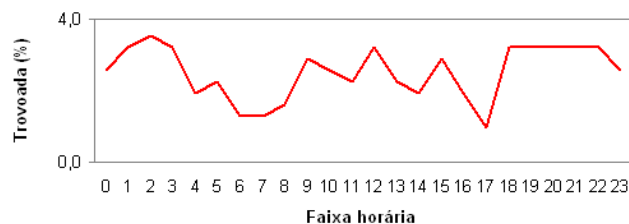
Operacionalidade em porcentagem
 (Teto 100 ft e visibilidade 400 m)



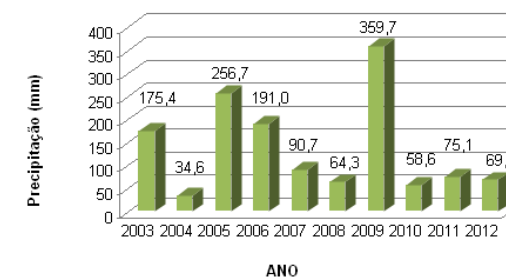
Temperatura em graus Celsius



Trovoada em porcentagem



Precipitação total anual em milímetros



FONTE: Bando de dados climatológicos do ICEA - BDC



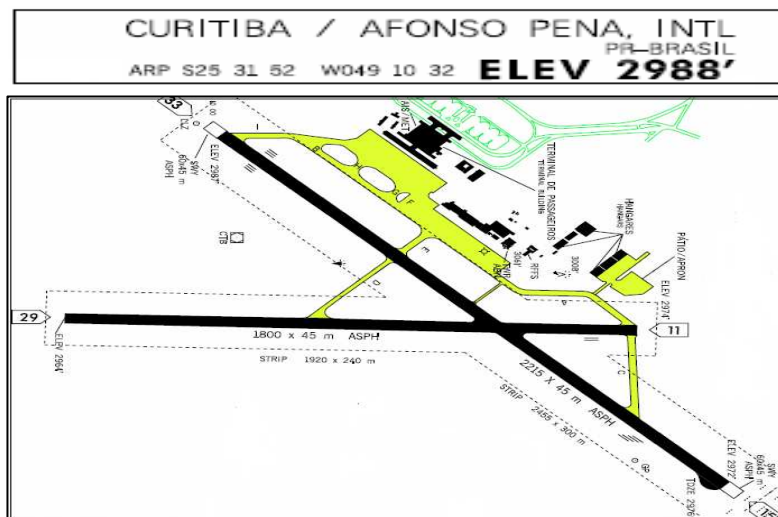
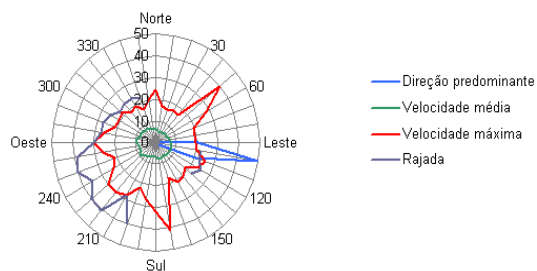
DEPARTAMENTO DE CONTROLE DO ESPAÇO AÉREO
 INSTITUTO DE CONTROLE DO ESPAÇO AÉREO
 SUBDIRETORIA DE PESQUISA
 SUBDIVISÃO DE CLIMATOLOGIA E ARQUIVO METEOROLÓGICO



CLIMATOLOGIA AERONÁUTICA – 2003 A 2012 AEROPORTO DE CURITIBA

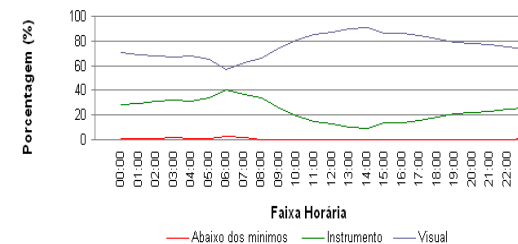
OUTUBRO

Direção e velocidade do vento por radial

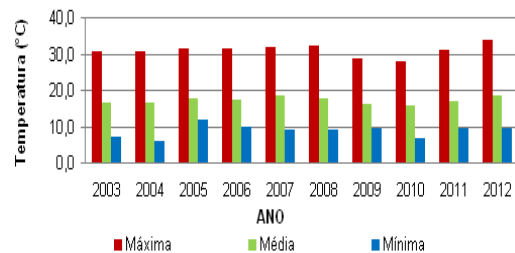


FONTE: ROTAER

Operacionalidade em porcentagem
 (Teto 100 ft e visibilidade 400 m)



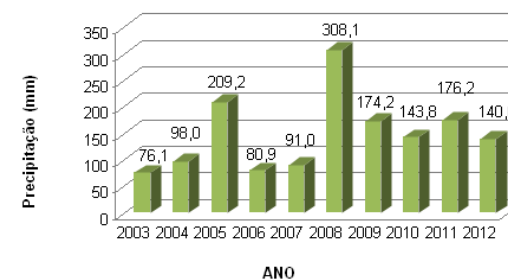
Temperatura em graus Celsius



Trovoada em porcentagem



Precipitação total anual em milímetros



FONTE: Bando de dados climatológicos do ICEA - BDC



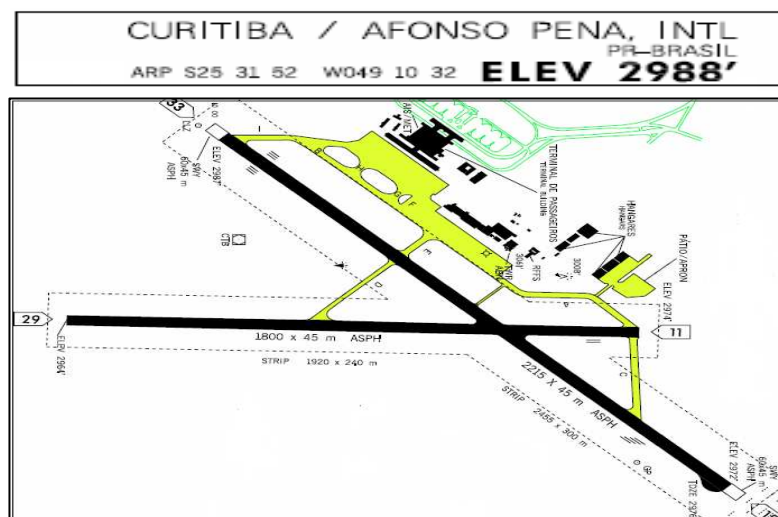
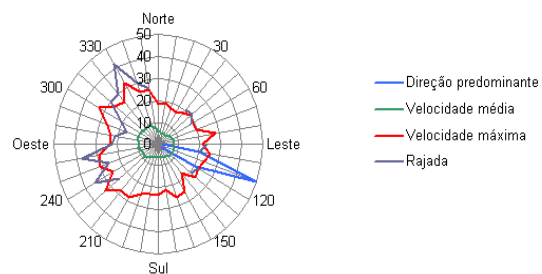
DEPARTAMENTO DE CONTROLE DO ESPAÇO AÉREO
 INSTITUTO DE CONTROLE DO ESPAÇO AÉREO
 SUBDIRETORIA DE PESQUISA
 SUBDIVISÃO DE CLIMATOLOGIA E ARQUIVO METEOROLÓGICO



CLIMATOLOGIA AERONÁUTICA – 2003 A 2012 AEROPORTO DE CURITIBA

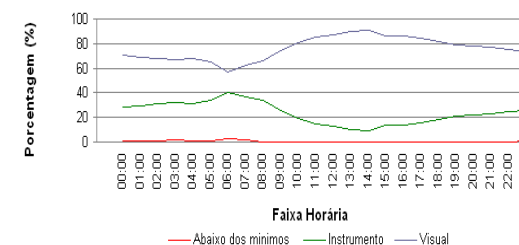
NOVEMBRO

Direção e velocidade do vento por radial

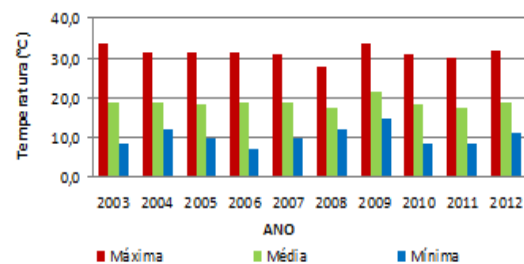


FORTE: ROTAER

Operacionalidade em porcentagem
 (Teto 100 ft e visibilidade 400 m)



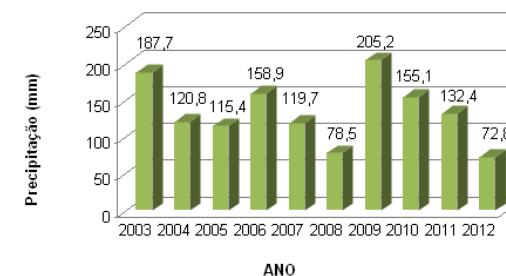
Temperatura em graus Celsius



Trovoada em porcentagem



Precipitação total anual em milímetros



FORTE: Bando de dados climatológicos do ICEA - BDC



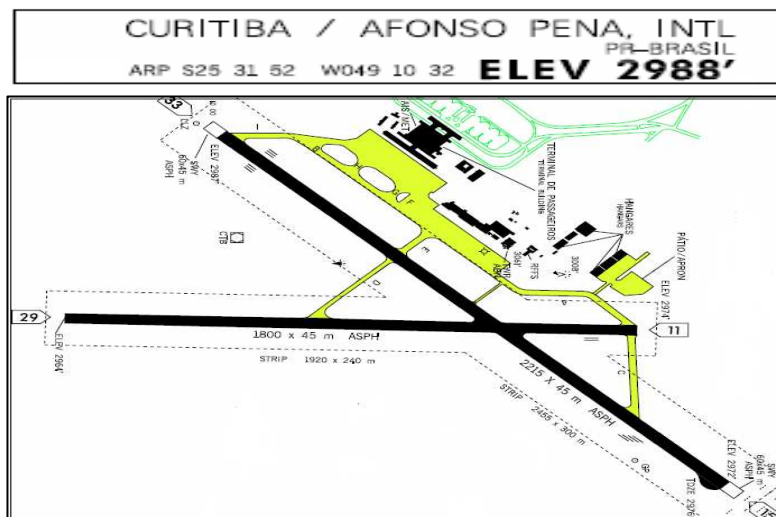
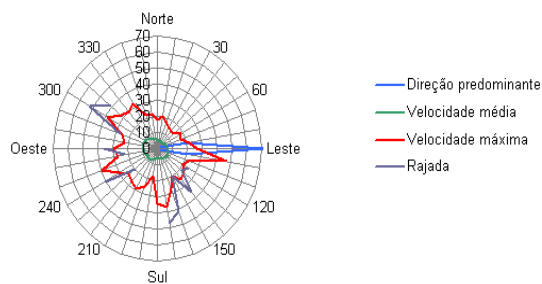
DEPARTAMENTO DE CONTROLE DO ESPAÇO AÉREO
 INSTITUTO DE CONTROLE DO ESPAÇO AÉREO
 SUBDIRETORIA DE PESQUISA
 SUBDIVISÃO DE CLIMATOLOGIA E ARQUIVO METEOROLÓGICO



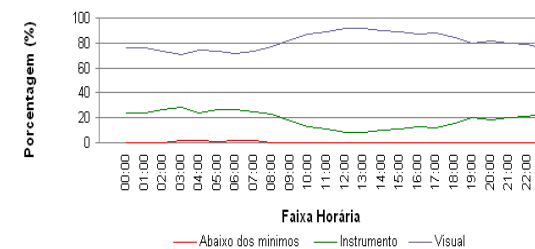
CLIMATOLOGIA AERONÁUTICA – 2003 A 2012 AEROPORTO DE CURITIBA

DEZEMBRO

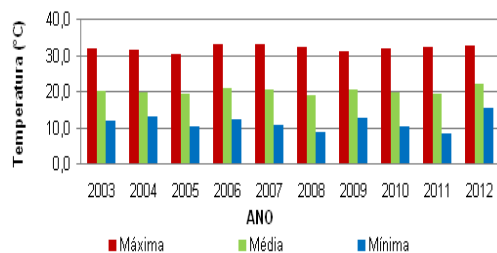
Direção e velocidade do vento por radial



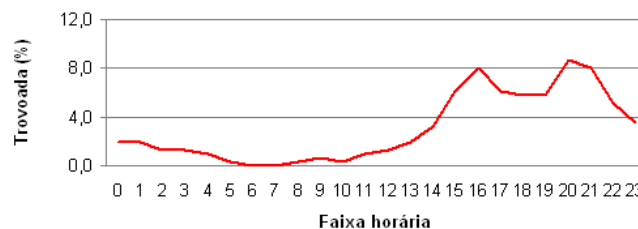
Operacionalidade em porcentagem
 (Teto 100 ft e visibilidade 400 m)



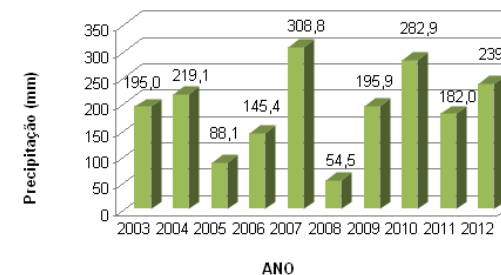
Temperatura em graus Celsius



Trovoada em porcentagem



Precipitação total anual em milímetros



FONTE: Bando de dados climatológicos do ICEA - BDC